

## 三相リニアモータにも A5シリーズの高性能を!!

- ・豊富な振動抑制機能
- ・位置指令パルス…4Mpps(A/B相パルス)

### 対応モータ

- 3相コアレス/コア付き ● シャフトモータ ● DDモータ

### 対応スケール

- A/B/Z相パルス
- シリアル通信(パナソニックフォーマット)

対応メーカー:

株式会社ミットヨ製 ジーエスアイ・グループ・ジャパン株式会社製  
マグネスケール株式会社製 レニショー株式会社製  
Fagor Automation S.Coop製



# MINAS A5L

(for Linear Motor)

### 自動セットアップ機能

モータの仕様に合わせて、磁極、スケール方向、ゲイン等のさまざまなパラメータを自動で設定する機能を搭載。

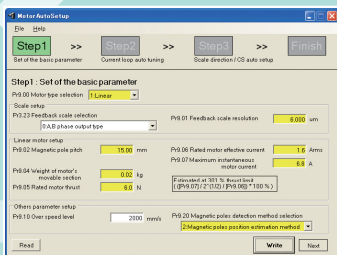
**セットアップに要する時間を大幅に短縮**

### 自動磁極検出

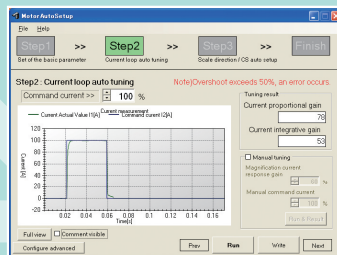
CS信号のない場合、自動磁極検出機能を用いて、リニアモータの磁極位置を検出。

**磁極センサ不要、調整時間を短縮**

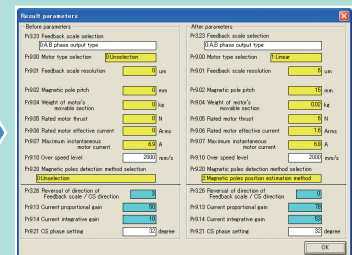
独自のセットアップで、簡単にすばやく調整します。



駆動するリニアモータの仕様を入力



電流ゲイン、スケール取付条件などを自動検出



駆動用パラメータを自動設定

### ラインアップ〈アンプバリエーション〉

回転モータ換算	50W(相当)	400W(相当)	5.0kW(相当)	15.0kW(相当)
AC 100V	●	●	●	●
AC 200V	●	●	●	● 開発中
AC 400V	●	●	●	● 開発中

L01



L01 [標準仕様]	仕様	LA1 [パルス列入力専用仕様]
位置・速度・推力指令	指令	位置指令
搭載	RS232, RS485 インターフェイス	なし
対応 (セーフティバイパスプラグ付属)	セーフティ機能	非対応
あり	アナログ指令入力	なし (パルス列入力指令専用)
速度、トルクリミット使用可		

LA1

